

STATISTIQUES CLÉES DE LA BIBLIO - 2022

Population 2016

16,520

Population estimée 2036

23,830

Nombre de cartes



9,485

Usagers actifs



1,724

Participation aux activités



4,235

Bénévoles



45

Heures d'ouverture



102 hrs / semaine

Items prêtés

| | |
|------|---------|
| 2013 | 90,873 |
| 2014 | 83,679 |
| 2015 | 85,605 |
| 2016 | 86,962 |
| 2017 | 98,596 |
| 2018 | 115,587 |
| 2019 | 118,856 |
| 2020 | 87,876 |
| 2021 | 80,244 |

Prêts par catégorie

| | | |
|--------------|--------|-------|
| Adulte | 19,716 | 30.4% |
| Enfant | 45,156 | 45.4% |
| Roman | 54,267 | 83.7% |
| Documentaire | 10,605 | 16.3% |

Items prêtés en 2022

122,251

Bibliothèque publique du canton de Russell

2022 Faits saillants



WIFI gratuit et disponible toute la journée, tous les jours!



52 153
Visites sur notre site Web



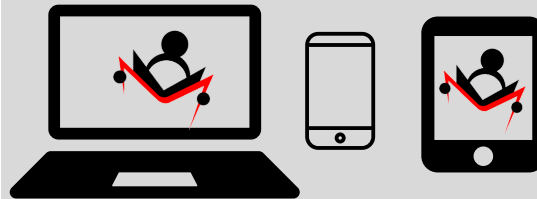
113 148
Portée des médias sociaux



985
Nouvelles cartes de bibliothèque



25 Assortiments d'histoires familiales empruntés



108 768
Recherches dans notre catalogue



22 249
Téléchargements de livres, magazines numériques et audionumériques



122 251 Items empruntés



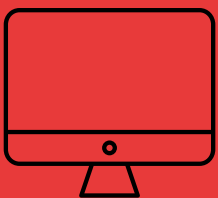
5 Lancements de livre



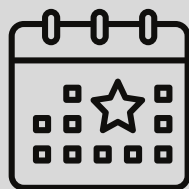
177 participant(e)s



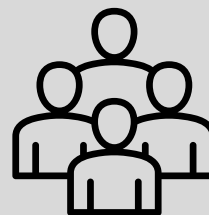
57 Livraisons à domicile



722 Utilisations d'ordinateur



472 Événements en personne



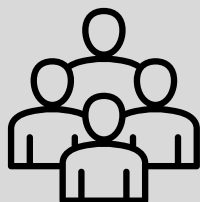
4 235 Participant(e)s

"La lecture, une porte ouverte sur un monde enchanté"

- Francois Mauriac



20 Rencontres de clubs de lecture



120 Participant(e)s



133 Prêts aux résidences de personnes âgées