

BIBLIOTHÈQUE PUBLIQUE DU CANTON DE RUSSELL

PLAN STRATÉGIQUE 2024-2028 STRATEGIC PLAN

TOWNSHIP OF RUSSELL PUBLIC LIBRARY



OUR VISION

**MY COMMUNITY,
MY SPECIAL PLACE,
OUR LIBRARY!**

OUR MISSION

TO OFFER A RICH AND REWARDING LEARNING EXPERIENCE, IN A GATHERING PLACE THAT FOSTERS SOCIAL EXPERIENCES AND CONNECTIONS WHILE SHARING THE LOVE OF WRITING AND READING



VALUES

THE TOWNSHIP OF RUSSELL PUBLIC LIBRARY SUPPORTS THE FOLLOWING VALUES FOR EQUITABLE PUBLIC LIBRARY SERVICE:

- **LITERACY**
- **LIFELONG LEARNING**
- **ECOLOGY AND SUSTAINABILITY**
- **INCLUSIVENESS AND DIVERSITY**
- **INNOVATION AND COLLABORATION**



4 PILLARS

- **INNOVATION**
- **GROWTH**
- **SERVICE DELIVERY**
- **SUSTAINABILITY AND RESILIENCE**

NOTRE VISION

**MA COMMUNAUTÉ,
MA PLACE DE CHOIX,
NOTRE BIBLIOTHÈQUE!**

NOTRE MISSION

**OFFRIR UNE EXPÉRIENCE D'APPRENTISSAGE
RICHE ET ENRICHISSANTE, DANS UN LIEU
DE RASSEMBLEMENT QUI SUSCITE
DES EXPÉRIENCES, DES CONNEXIONS
SOCIALES ET L'AMOUR DE LA LITTÉRATIE**



NOS VALEURS

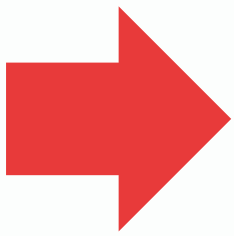
**LA BIBLIOTHÈQUE PUBLIQUE DU CANTON DE RUSSELL APPUIE LES
VALEURS SUIVANTES POUR ASSURER UN SERVICE DE
BIBLIOTHÈQUE PUBLIQUE ÉQUITABLE:**

- **LITTÉRATIE**
- **APPRENTISSAGE CONTINU**
- **ÉCOLOGIE ET DURABILITÉ**
- **INCLUSIVITÉ ET ÉQUITÉ**
- **INNOVATION ET COLLABORATION**

4 PILIERS

- **INNOVATION**
- **CROISSANCE**
- **SERVICE D'EXCELLENCE**
- **DURABILITÉ ET RÉSILIENCE**



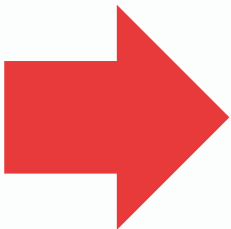


INNOVATION

THE LIBRARY IS A COMMUNITY CULTURAL HUB THAT ENCOURAGES AND FOSTERS INNOVATION

GOALS:

- **PROVIDE A MODERN, WELCOMING SPACE WHERE FAMILIES AND COMMUNITY MEMBERS CAN PARTICIPATE IN ACTIVITIES TOGETHER**
- **PROVIDE CUTTING EDGE TECHNOLOGY PROGRAMS AND SERVICES THAT ENABLE COMMUNITY MEMBERS TO EXPERIMENT AND COLLABORATE ON VARIOUS PROJECTS**

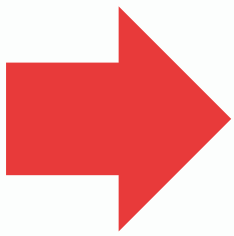


GROWTH

ENSURE WE MEET THE NEEDS OF THE TOWNSHIP'S GROWING POPULATION

GOALS:

- **SHOWCASE LOCAL TALENT, CULTURE AND HERITAGE THROUGH LIBRARY ACTIVITIES**
- **REALIZE THE EXPANSION OF SPACE, PROGRAMMING AND OFFERINGS OF THE EMBRUN BRANCH**
- **GROW THE NUMBER OF ACTIVE LIBRARY USERS, RELATIVE TO THE GROWTH OF THE POPULATION**
- **GROW VISIBILITY AND ENGAGE NEW AUDIENCES IN THE COMMUNITY**
- **BUILD PARTNERSHIPS AND CONSULT WITH THE COMMUNITY**

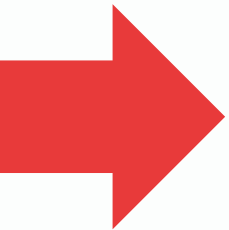
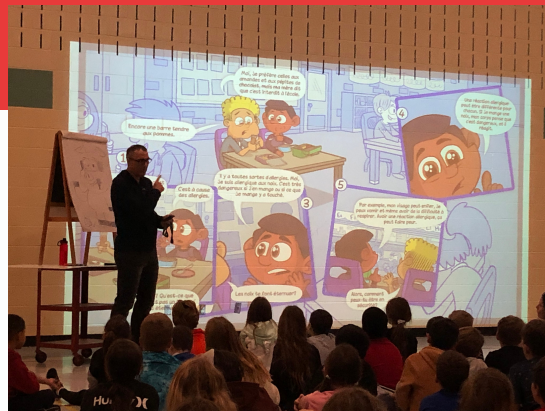


INNOVATION

LA BIBLIOTHÈQUE EST UN NOYAU CULTUREL COMMUNAUTAIRE QUI ENCOURAGE ET FAVORISE L'INNOVATION

BUTS:

- OFFRIR DES ESPACES MODERNES ET ACCUEILLANTS OÙ LES FAMILLES ET LES MEMBRES DE LA COMMUNAUTÉ PEUVENT PARTICIPER ENSEMBLE AUX ACTIVITÉS
- POURVOIR DES PROGRAMMES ET SERVICES À LA FINE POINTE DE LA TECHNOLOGIE QUI PERMETTENT AUX MEMBRES DE LA COMMUNAUTÉ D'EXPÉRIMENTER ET DE COLLABORER SUR DIVERS PROJETS

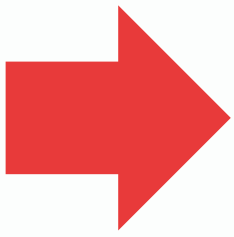


CROISSANCE

S'ASSURER DE RÉPONDRE AUX BESOINS DE LA POPULATION GRANDISSANTE DU CANTON

BUTS:

- METTRE EN VALEUR LES TALENTS LOCAUX, LA CULTURE ET L'HÉRITAGE DANS LE CADRE D'ACTIVITÉS DE LA BIBLIOTHÈQUE
- RÉALISER L'AGRANDISSEMENT DE L'ESPACE, DE LA PROGRAMMATION ET DES SERVICES OFFERTS À LA SUCCURSALE D'EMBRUN
- AUGMENTER LE NOMBRE D'UTILISATEURS ACTIFS DE LA BIBLIOTHÈQUE PAR RAPPORT À LA CROISSANCE DE LA POPULATION
- ACCROÎTRE LA VISIBILITÉ ET ATTIRER UNE NOUVELLE CLIENTÈLE.
- ÉTABLIR DES PARTENARIATS ET RÉALISER DES CONSULTATIONS AVEC LA COMMUNAUTÉ

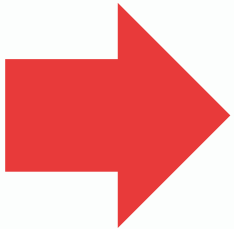


SERVICE DELIVERY

OFFER BILINGUAL PROGRAMS TO FAMILIES AND THE COMMUNITY

GOALS:

- OFFER QUALITY SERVICES AND A VARIETY OF RESOURCES IN BOTH OFFICIAL LANGUAGES THAT REFLECT THE CURRENT NEEDS OF THE TOWNSHIP'S RESIDENTS
- PRESENT A WIDE RANGE OF CULTURAL PROGRAMS FOCUSED ON THE LOVE OF READING, WITH A SOCIAL, TECHNOLOGICAL AND EDUCATIONAL ASPECT FOR ALL AGE GROUPS
- ADVANCE KNOWLEDGE AND SKILLS OF LIBRARY STAFF AND LIBRARY BOARD MEMBERS TO UNDERSTAND AND RESPOND TO THE NEEDS OF THE COMMUNITY
- REVIEW, UPDATE AND CREATE RESPONSIVE LIBRARY POLICIES AND GOVERNANCE PRACTICE



SUSTAINABILITY AND RESILIENCE

THE LIBRARY FOLLOWS TRENDS AND APPLIES A STRATEGIC VISION TO ENSURE ITS LONG-TERM EVOLUTION AND SUSTAINABILITY IN THE BEST INTERESTS OF THE COMMUNITY IT SERVES

GOALS:

- IMPLEMENT ECOLOGICALLY SUSTAINABLE PRACTICES AND POLICIES IN ALL POSSIBLE ASPECTS OF THE LIBRARY
- CREATE AN ENVIRONMENT THAT ENCOURAGES INDIVIDUAL DEVELOPMENT AS WELL AS GROUP LEARNING
- ARTICULATE, REINFORCE AND PROMOTE THE ADDED VALUE THAT THE LIBRARY OFFERS FOR RESIDENTS

SERVICE D'EXCELLENCE

OFFRIR UNE PROGRAMMATION, DES SERVICES ET UNE VARIÉTÉ DE RESSOURCES BILINGUES DE HAUTE QUALITÉ

BUTS:

- OFFRIR DE LA PROGRAMMATION, DES SERVICES ET DES RESSOURCES DANS LES DEUX LANGUES OFFICIELLES QUI REFLÈTENT LA DIVERSITÉ DES EXPÉRIENCES ET DES BESOINS DE LA COMMUNAUTÉ
- PRÉSENTER UN LARGE ÉVENTAIL DE PROGRAMMES CULTURELS AXÉS SUR L'AMOUR DE LA LECTURE TOUT EN AYANT UN ASPECT SOCIAL, TECHNOLOGIQUE ET ÉDUCATIF POUR TOUS LES GROUPES D'ÂGE
- AMÉLIORER LES CONNAISSANCES ET LES COMPÉTENCES DU PERSONNEL ET DES MEMBRES DU CONSEIL D'ADMINISTRATION DE LA BIBLIOTHÈQUE AFIN DE COMPRENDRE ET DE RÉPONDRE AUX BESOINS DE LA COMMUNAUTÉ
- EXAMINER, METTRE À JOUR ET CRÉER DES POLITIQUES DE BIBLIOTHÈQUE ET DES PRATIQUES DE GOUVERNANCE COURANTES

DURABILITÉ ET RÉSILIENCE

LA BIBLIOTHÈQUE SUIT LES TENDANCES ET APPLIQUE UNE VISION STRATÉGIQUE POUR ASSURER SON ÉVOLUTION ET SA DURABILITÉ À LONG TERME DANS LE MEILLEUR INTÉRÊT DE LA COMMUNAUTÉ QU'ELLE DESSERT

BUTS:

- METTRE EN ŒUVRE DES PRATIQUES ET DES POLITIQUES ÉCOLOGIQUEMENT DURABLES DANS TOUS LES ASPECTS POSSIBLES DE LA BIBLIOTHÈQUE
- ENCOURAGER L'APPRENTISSAGE À VIE ET LE LIBRE-ÉCHANGE D'EXPRESSIONS ET D'IDÉES EN CRÉANT UN ENVIRONNEMENT QUI ENCOURAGE LE DÉVELOPPEMENT INDIVIDUEL AINSI QUE L'APPRENTISSAGE EN GROUPE
- ARTICULER, METTRE L'EMPHASE ET FAIRE LA PROMOTION DE LA VALEUR AJOUTÉE QUE LA BIBLIOTHÈQUE OFFRE AUX RÉSIDENTS



KEY LIBRARY STATS - 2022

Population 2016 **16,520**

Projected population 2036 **23,830**

Number of cards  **9,485**

Active members  **1,724**

Activity participation  **4,235**

Volunteers  **45**

Opening hours  **102 hrs / week**

Items loaned

2013	90,873
2014	83,679
2015	85,605
2016	86,962
2017	98,596
2018	115,587
2019	118,856
2020	87,876
2021	80,244

Loans by genre

Adult	19,716	30.4%
Children	45,156	45.4%
Fiction	54,267	83.7%
Non-Fiction	10,605	16.3%



Items loaned in 2022

122,251

STATISTIQUES CLÉES DE LA BIBLIO - 2022

Population 2016

16,520

Population estimée 2036

23,830

Nombre de cartes



9,485

Usagers actifs



1,724

Participation aux activités



4,235

Bénévoles



45

Heures d'ouverture



102 hrs / semaine

Items prêtés

2013	90,873
2014	83,679
2015	85,605
2016	86,962
2017	98,596
2018	115,587
2019	118,856
2020	87,876
2021	80,244

Prêts par catégorie

Adulte	19,716	30.4%
Enfant	45,156	45.4%
Roman	54,267	83.7%
Documentaire	10,605	16.3%

Items prêtés en 2022

122,251

Township of Russell Public Library 2022 Highlights



Free WIFI
available all day,
every day!



52 153
Website visits



113 148
Social media reach



985
New library card
registrations



25 Family Story
Bundles borrowed



108 768
Catalogue searches



22 249 e-books and
e-magazine downloads



122 251 Materials
borrowed



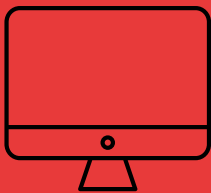
5 Book launches



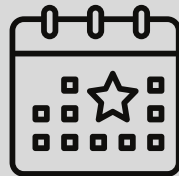
177 Participants



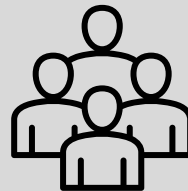
57
Home deliveries



722 Computer use



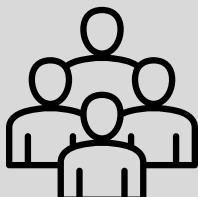
472
In person events



4 235
Participants



20 Bookclub
meetings



120
Participants



133 Loans to
senior residences

"Books are
uniquely
portable
magic"
- Stephen
King



Bibliothèque publique du canton de Russell

2022 Faits saillants



WIFI gratuit et disponible toute la journée, tous les jours!



52 153
Visites sur notre site Web



113 148
Portée des médias sociaux



985
Nouvelles cartes de bibliothèque



25 Assortiments d'histoires familiales empruntés



108 768
Recherches dans notre catalogue



22 249
Téléchargements de livres, magazines numériques et audionumériques



122 251 Items empruntés



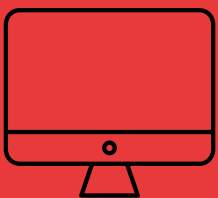
5 Lancements de livre



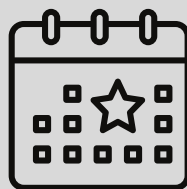
177 participant(e)s



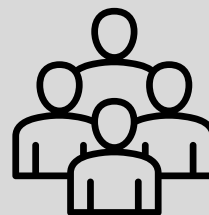
57 Livraisons à domicile



722 Utilisations d'ordinateur



472 Événements en personne



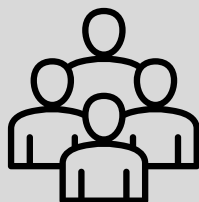
4 235 Participant(e)s

"La lecture, une porte ouverte sur un monde enchanté"

- Francois Mauriac



20 Rencontres de clubs de lecture



120 Participant(e)s



133 Prêts aux résidences de personnes âgées

MEMBERS OF THE BOARD



**Laurie Anne
Clement**
Board Chair



Dominique Bertrand
Vice Chair



France Séguin-Couture
(Library CEO) -
Secretary Treasurer



Lisa Deacon



Mélanie Lalonde



Phil Gurski

Updated April 2024

Russell Branch

1053 Concession St.
Russell, ON K4R 1E1
613-445-5331

Embrun Branch

1215 St-Augustin St.
Embrun, ON K0A 1W0
613-443-3636



BIBLIOTHÈQUE PUBLIQUE
du canton de Russell

Township of Russell
PUBLIC LIBRARY



russellbiblio.com



[@russellbiblio](https://www.facebook.com/russellbiblio)



[@russellbiblio](https://www.instagram.com/russellbiblio)



mylibrary@russellbiblio.com
mabiblio@russellbiblio.com



russellbiblio.beanstack.org

MEMBRES DU CONSEIL



**Laurie Anne
Clement**
Présidente



Dominique Bertrand
Vice-présidente



France Séguin-Couture
(Directrice générale) -
Secrétaire / Trésorière



Lisa Deacon



Mélanie Lalonde



Phil Gurski

mise-à-jour avril 2024

Succursale Russell

1053, rue Concession
Russell, ON K4R 1E1
613-445-5331

Succursale Embrun

1215, rue St-Augustin
Embrun, ON K0A 1W0
613-443-3636



BIBLIOTHÈQUE PUBLIQUE
du canton de Russell

Township of Russell
PUBLIC LIBRARY



russellbiblio.com



[@russellbiblio](https://www.facebook.com/russellbiblio)



[@russellbiblio](https://www.instagram.com/russellbiblio)



mylibrary@russellbiblio.com

mabiblio@russellbiblio.com



russellbiblio.beanstack.org