

INDICATEURS DE PERFORMANCE
PERFORMANCE INDICATORS

2014

Mois / Month	TOTAL - CIRCULATION			Prêt / Circulation						Ressources électroniques / eResources						Prêts inter-biblio Inter-library loans		Réservations / Reserves				
	2013	2014	% 13/14	E2013	E2014	E - %	R2013	R2014	R - %	Overdrive		Tumblebks		Databases		2013	2014	OPAC		eBooks/Livres élec.		
										2013	2014	% 13/14	2013	2014	2013			2014	2013	2014		
1	7 508	6 873	-8,5%	2 626	2 592	-1,3%	3 724	3 301	-11,4%	497	513	3,2%	119	77	542	390	210	241	339	349	242	294
2	6 431	6 268	-2,5%	2 498	2 698	8,0%	3 185	2 901	-8,9%	462	489	5,8%	25	50	261	130	176	263	269	296	252	301
3	7 374	6 805	-7,7%	2 657	2 481	-6,6%	3 914	3 475	-11,2%	389	570	46,5%	71	48	343	231	308	278	407	387	221	354
4	7 836	6 872	-12,3%	2 680	2 626	-2,0%	4 321	3 487	-19,3%	512	548	7,0%	108	55	215	156	308	300	430	408	249	286
5	6 858	5 899	-14,0%	2 716	2 102	-22,6%	3 554	3 188	-10,3%	409	534	30,6%	157	50	22	25	222	278	351	376	233	242
6	7 148	6 362	-11,0%	2 540	2 312	-9,0%	3 962	3 383	-14,6%	472	506	7,2%	137	56	37	105	236	252	389	406	235	295
7	10 653	10 017	-6,0%	4 733	4 305	-9,0%	5 168	4 946	-4,3%	528	592	12,1%	129	33	95	141	288	252	560	575	279	315
8	8 805	7 249	-17,7%	3 247	2 795	-13,9%	4 555	3 763	-17,4%	591	543	-8,1%	59	8	353	140	265	225	337	390	279	322
9	7 721	7 293	-5,5%	2 610	2 805	7,5%	4 261	3 764	-11,7%	495	654	32,1%	118	44	237	26	325	318	425	413	211	263
10	7 941	7 831	-1,4%	3 319	3 225	-2,8%	4 118	3 733	-9,3%	453	665	46,8%	51	46	200	162	269	270	389	420	205	319
11	7 847	6 866	-12,5%	3 156	2 878	-8,8%	3 815	3 320	-13,0%	462	550	19,0%	50	44	124	74	225	172	317	499	245	270
12	4 751	5 344	12,5%	1 837	2 027	10,3%	2 401	2 675	11,4%	484	610	26,0%	29	25	40	7	162	151	287	355	269	245
TOTAL	90 873	83 679	-7,9%	34 619	32 846	-5,1%	46 978	41 936	-10,7%	5 754	6 774	17,7%	1 053	536	2 469	1 587	2 994	3 000	4 500	4 874	2 920	3 506
CUMUL	2013	2014	% 13/14	E2013	E2014	E - %	R2013	R2014	R - %	2013	2014	% 13/14	2013	2014	2013	2014	2013	2014	2013	2014	2013	2014
Prêt / Circulation - CUM									Ressources électroniques / eResources - CUM						Prêts inter-biblio Inter-library loans		OPAC		eBooks/Livres élec. Réservations / Reserves			

E = Succursale Embrun Branch

R = Succursale Russell Branch

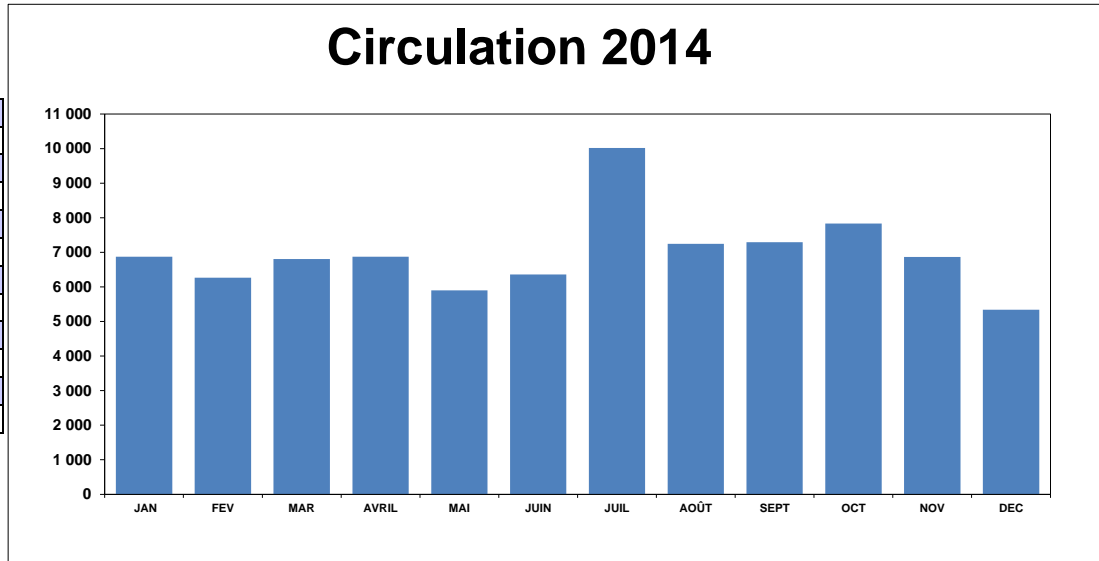
Résumé / Summary

2014

	2014	2013	2012	2010	
Adultes / Adults	23 817	43,9%	41,4%	40,6%	45,6%
Jeunes / Children	30 441	56,1%	58,6%	59,4%	54,4%
Fiction	44 808	82,6%	83,7%	81,6%	80,2%
Documentaires / Non-Fiction	9 450	17,4%	16,3%	18,4%	19,8%
Films	8 892	11,9%	10,9%	11,7%	15,4%
Magazines	2 362	3,2%	2,9%	3,5%	3,3%

Circulation 2014

Mois Month	
JAN	6873
FEV	6268
MAR	6805
AVRIL	6872
MAI	5899
JUIN	6362
JUIL	10017
AOÛT	7249
SEPT	7293
OCT	7831
NOV	6866
DEC	5344
TOTAL CUM	83 679



Circulation 2014 - CATEGORIES - EMBRUN

	DOC adulte	FICTION adulte	DOC jeune	FICTION jeune	BD
--	------------	----------------	-----------	---------------	----

1	161	496	201	730	340
2	268	452	324	775	328
3	193	500	261	633	304
4	221	477	200	797	339
5	182	492	122	518	301
6	131	501	102	647	293
7	181	714	336	1 612	494
8	193	564	181	916	342
9	167	524	180	797	438
10	181	521	176	1 117	516
11	187	527	193	946	310
12	156	486	99	626	178
TOTAL CUM	2 221	6 254	2 375	10 114	4 183

Video	Audio	Cartes musées	Divers	MAG		PEB ILL	TOTAL
-------	-------	---------------	--------	-----	--	---------	-------

518	11	11	11	68		45	2 592
381	17	13	15	93		32	2 698
396	34	15	21	80		44	2 481
440	18	14	13	69		38	2 626
353	27	15	13	52		27	2 102
455	9	20	15	95		44	2 312
672	0	28	4	199		65	4 305
404	6	26	2	138		23	2 795
508	31	6	7	103		44	2 805
524	12	8	6	122		42	3 225
490	11	13	6	154		41	2 878
343	23	11	6	73		26	2 027
5 484	199	180	119	1 246		471	32 846

	2014	2013	2012	2010	
Adultes	8 475	33,7%	31,7%	32,9%	38,0%
Jeunesse	16 672	66,3%	68,3%	67,1%	62,0%
Fiction	20 551	81,7%	83,2%	81,3%	79,1%
Documentaires	4 596	18,3%	16,8%	18,7%	20,9%
Films	5 484	16,7%	18,7%	19,9%	27,0%
Périodiques (PÉR)	1 246	3,8%	3,6%	3,8%	3,0%

Circulation 2014 - CATEGORIES - RUSSELL

NON-FIC Adult	FICTION Adult	NON-FIC Children	FICTION Children	G-nov. BD
------------------	------------------	---------------------	---------------------	--------------

1	294	1 021	74	853	29
2	241	860	115	800	24
3	292	948	158	932	28
4	308	909	107	993	52
5	307	950	83	784	40
6	327	957	104	943	26
7	343	1 186	206	1 747	81
8	367	1 059	135	1 006	100
9	310	1 005	98	1 097	121
10	302	1 066	122	1 058	34
11	199	965	98	1 018	38
12	216	910	48	597	20
TOTAL CUM	3506	11836	1348	11828	593

Video	Audio	Museum Cards	Other	MAG		ILL PEB	TOTAL
-------	-------	-----------------	-------	-----	--	------------	-------

288	417	18	11	100		196	3 301
204	335	16	6	69		231	2 901
250	490	19	15	109		234	3 475
207	484	22	17	116		272	3 487
201	455	20	9	88		251	3 188
283	401	19	10	105		208	3 383
484	609	29	9	65		187	4 946
315	435	27	17	100		202	3 763
299	438	16	12	94		274	3 764
326	452	17	7	121		228	3 733
298	465	13	12	83		131	3 320
253	405	18	17	66		125	2 675
3408	5386	234	142	1116		2 539	41 936

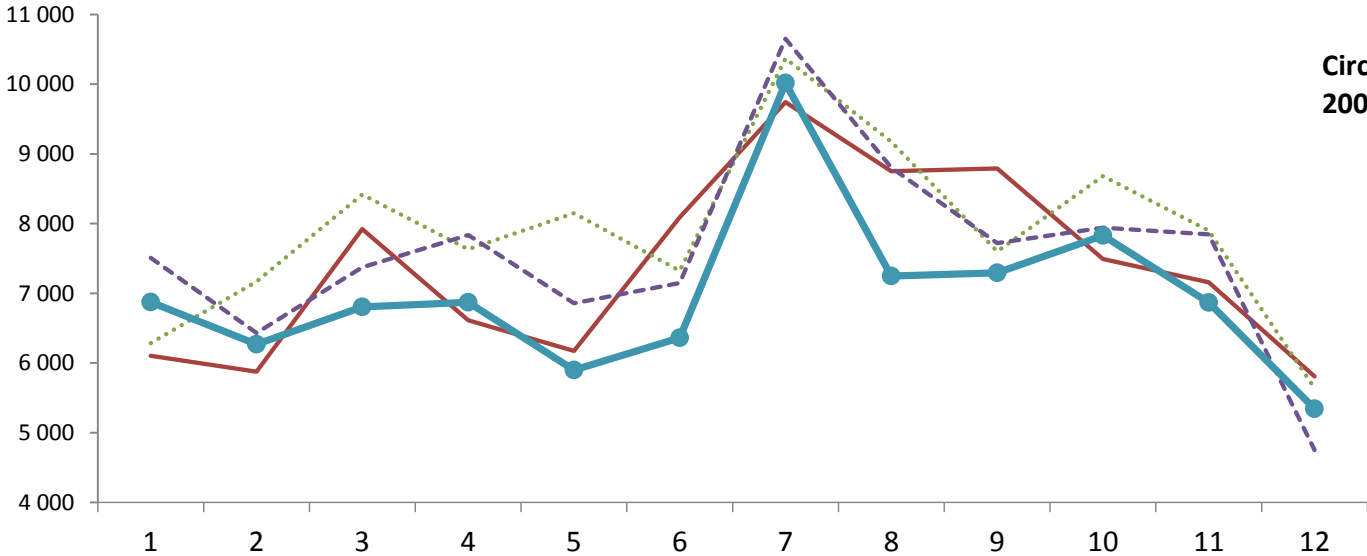
	2014	2013	2012	2010	
Adults	15 342	52,7%	48,7%	47,2%	53,2%
Children	13 769	47,3%	51,3%	52,8%	46,8%
Fiction	24 257	83,3%	84,1%	81,9%	81,4%
Non-Fiction	4 854	16,7%	15,9%	18,1%	18,6%
Films	3 408	8,1%	5,2%	4,4%	1,9%
Magazines	1 116	2,7%	2,4%	3,2%	3,6%

CIRCULATION 2009 - 2014

Mois Month	2009	2010	2012	2013	2014
1	6 495	6 104	6 286	7 508	6 873
2	6 676	5 877	7 167	6 431	6 268
3	7 083	7 921	8 417	7 374	6 805
4	6 807	6 613	7 631	7 836	6 872
5	6 964	6 173	8 151	6 858	5 899
6	6 870	8 092	7 323	7 148	6 362
7	8 710	9 743	10 371	10 653	10 017
8	7 485	8 751	9 175	8 805	7 249
9	7 009	8 792	7 600	7 721	7 293
10	7 324	7 494	8 683	7 941	7 831
11	6 215	7 160	7 899	7 847	6 866
12	5 165	5 808	5 640	4 751	5 344
TOTAL	82 803	88 528	94 343	90 873	83 679

2009	82 803
2010	88 528
2012	94 343
2013	90 873
2014	83 679

**Circulation
2009-2014**



INDICATEURS DE PERFORMANCE
PERFORMANCE INDICATORS

2014

Mois / Month	VISITES / VISITS: TOTAL			Visites On-site visits								Site web WEBSITE			Médias sociaux Social media		OPAC Sessions		eRessources eResources		Abonnements/Memberships				Référence Reference		ACTIVITÉS / EVENTS				Utilisation des ordinateurs / Computer use			WI-FI Sessions		
	2013	2014	% 13/14																																	
	No	Part.	No	Part.	No	Part.	% 13/14	No	Part.	% 13/14	No	Part.	% 13/14	No	Part.	No	Part.	No	Part.	No	Part.	No	Part.	No	Part.	No	Part.	No	Part.	No	Part.	No	Part.			
1	5 157	5 100	-1,1%	1 333	1 351	1 626	1 653	2 959	3 004	1,5%	1 501	1 539	3%	450	2 347	1 897	697	557	37	31	31	23	272	228	5	48	12	91	110	138	25,5%	125	152	21,6%		
2	4 232	4 392	3,8%	1 136	1 332	1 556	1 642	2 692	2 974	10,5%	1 207	1 206	0%	645	1 815	1 674	333	212	43	20	12	19	179	215	13	75	28	240	82	95	15,9%	110	146	32,7%		
3	5 079	5 487	8,0%	1 301	1 400	1 949	2 184	3 250	3 584	10,3%	1 389	1 530	10%	710	1 977	1 786	440	373	42	25	19	12	235	236	12	76	28	205	90	106	17,8%	123	138	12,2%		
4	5 331	4 949	-7,2%	1 206	1 421	2 182	1 840	3 388	3 261	-3,7%	1 567	1 366	-13%	623	2 157	1 827	376	322	46	25	17	15	269	186	27	270	29	242	135	110	-18,5%	195	130	-33,3%		
5	4 774	4 259	-10,8%	1 411	1 215	1 933	1 584	3 344	2 799	-16,3%	1 414	1 358	-4%	977	1 791	1 365	16	102	23	22	10	12	222	165	16	310	20	168	90	109	21,1%	138	123	-10,9%		
6	4 881	4 386	-10,1%	1 240	1 093	2 121	1 780	3 361	2 873	-14,5%	1 511	1 320	-13%	4	1 922	1 706	9	193	38	46	19	10	240	170	7	50	18	216	134	97	-27,6%	168	125	-25,6%	147	310
7	5 987	6 007	0,3%	1 782	1 730	2 571	2 499	4 363	4 229	-2,8%	1 527	1 589	4%	5	2 026	2 218	107	189	44	82	16	16	280	197	15	290	43	552	115	117	1,7%	136	152	11,8%	80	320
8	5 033	5 277	4,8%	1 296	1 390	1 904	2 323	3 200	3 713	16,0%	1 498	1 313	-12%	3	2 055	1 813	335	251	47	47	21	28	241	125	13	130	29	506	116	99	-14,7%	142	123	-13,4%	104	366
9	5 646	5 831	3,3%	1 487	2 105	2 325	2 189	3 812	4 294	12,6%	1 455	1 516	4%	276	2 063	1 945	379	21	98	98	10	13	310	265	14	136	33	250	136	130	-4,4%	175	185	5,7%	123	410
10	5 633	5 763	2,3%	1 718	1 820	2 482	2 388	4 200	4 208	0,2%	1 433	1 391	-3%	14	1 939	2 098	158	164	47	41	10	8	248	171	25	249	34	335	180	125	-30,6%	195	156	-20,0%	134	325
11	5 004	4 642	-7,2%	1 277	1 421	2 127	1 925	3 404	3 346	-1,7%	1 329	1 212	-9%	16	1 610	1 770	90	84	35	28	14	5	175	178	22	207	29	284	160	96	-40,0%	220	124	-43,6%	126	354
12	3 132	3 758	20,0%	886	1 145	1 200	1 507	2 086	2 652	27,1%	1 046	1 094	5%	5	1 435	1 454	23	12	15	22	13	13	146	87	13	100	20	155	135	98	-27,4%	90	116	28,9%	120	255
TOTAL	59 889	59 851	-0,1%	16 073	17 423	23 976	23 514	40 049	40 937	2,2%	16 877	16 434	-3%	3 728	23 137	21 553	2 963	2 480	515	487	192	174	2817	2223	182	1941	323	3244	1 483	1 320	-11,0%	1 817	1 670	-8,1%	834	2340
CUMUL	2013	2014	% 13/14	E2013	E2014	R2013	R2014	2013	2014	%13/14	2013	2014	% 13/14	2014	2013	2014	2013	2014	2013	2014	2013	2014	2013	2014	2013	2014	2013	2014	% 13/14	2013	2014	% 13/14	E2014	R2014		
	VISITES / VISITS			Visites								Site web			Médias sociaux		OPAC		eRessources		Abonnements/Memberships				Référence		ACTIVITÉS / EVENTS				Utilisation des ordinateurs / Computer use			WI-FI		
	TOTAL CUM			On-site visits								WEBSITE			Social media		Sessions		eResources						Reference		TOTAL CUM				TOTAL CUM			Sessions		

E = Succursale Embrun Branch
R = Succursale Russell Branch

+ Vente de livres / Book Sale
(Mai / May) 650 participants
+ Soirée des bénévoles /
Volunteer recognition event
75 participants

INDICATEURS DE PERFORMANCE

PERFORMANCE INDICATORS

2014

	Technical training & Assistance Aide et formations techniques	Time (MIN) Temps (MIN)	Reader's Advisory Aide aux lecteurs	CELA	Class visits Visites de classes	Proctoring exams Surveillance examens	Home deliveries Livraisons à domicile	Commentaires / Comments
1								
2								
3								
4								
5	7	290	12	15	7		2	Heures du conte pour garderies (4 garderies), Vente de livres
6	14	105	27	13	4	1	4	Visite d'un responsable de la Bibliothèque publique de Lloydminster (BC).
7	10	215	32	5		2	5	Famille pique-nique à l'extérieur du Jardin de lecture, Camp Sunshine, Early Learning daycare, Daycare, Russell Meadows, St-Jacques, Church, Pavillon
8	12	45	40	0			1	Bazar Reading Club
9	34	460	78	1	15		2	
10	17	135	61		21		2	Inauguration section enfants EMB,
11	12	165	42	1	19	1		Inauguration Jardin de lecture RUS
12	11	95	16	5	10	3	1	Soirée des bénévoles 72 personnes
TOTAL	117	1510	308	40	76	7	17	